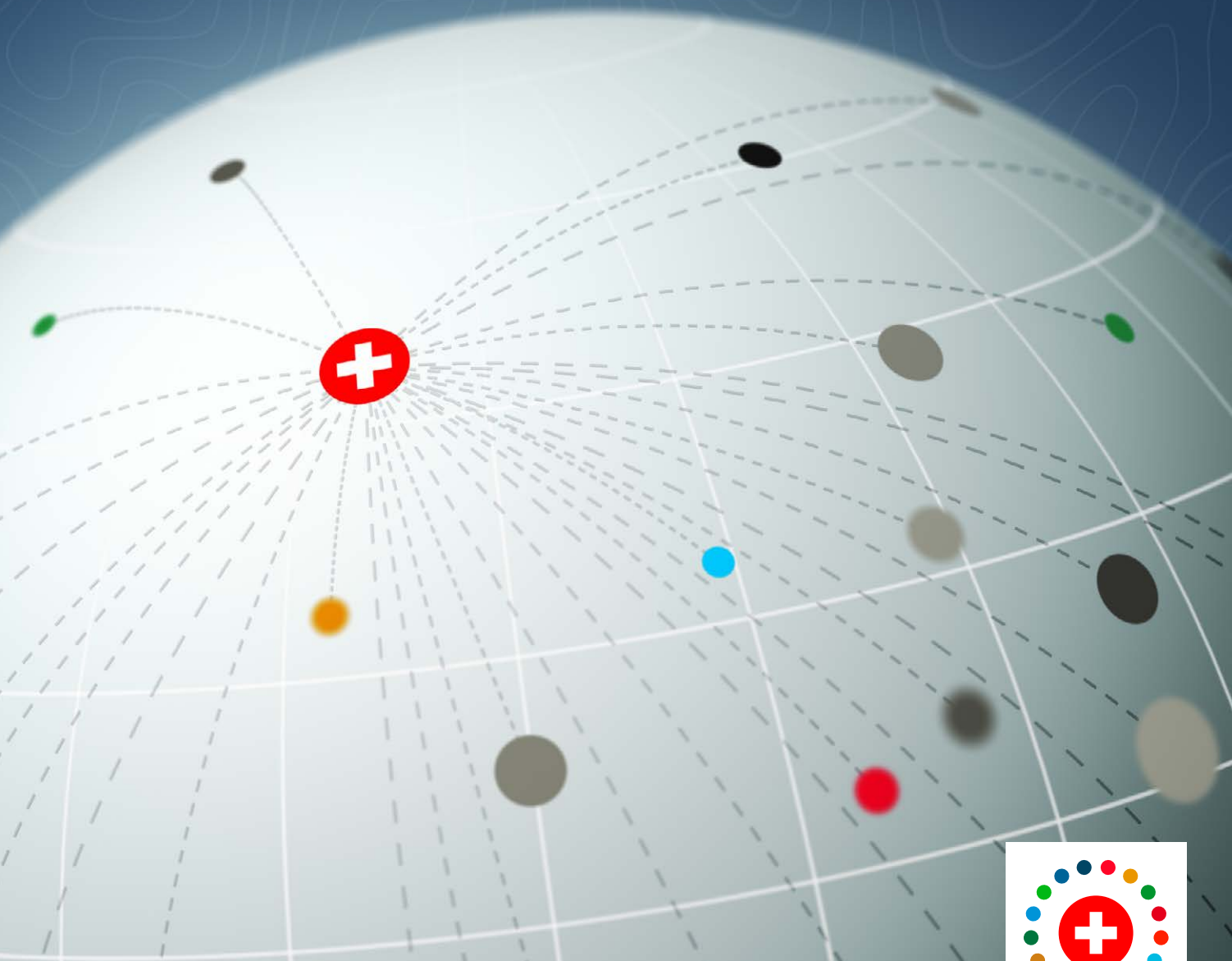


La durabilité au-delà des frontières

Comment les cantons, les communes et les entreprises peuvent-ils réduire les conséquences négatives de leurs activités à l'étranger ?

14/15 MAI 2024 • EVENTFABRIK BERNE



Animation
Sophie Hersberger-Langloh
Consense

Les présentations en plénum seront
tenus en allemand et en français
(avec traduction simultanée en
allemand, seront tenues français
et italien).



DES SOLUTIONS CONCRÈTES

L'après-midi, **vous participerez au lab
de votre choix**. Vous découvrirez un
projet innovant et pourrez participer
aux discussions.

Il y aura dix laboratoires au choix.

COURTS- MÉTRAGES ET APÉRITIF

Une exploration cinématographique
du thème vous est proposée en
collaboration avec Internationale
Kurzfilmtage Winterthur IKTW.

PROGRAMME 14 MAI

À partir de
8 h 00

Café de bienvenue

9 h 00

Mot de bienvenue

Sophie Hersberger-Langloh, Consense

9 h 05

Ouverture

Daniel Dubas, délégué du Conseil fédéral à l'Agenda 2030,
Office fédéral du développement territorial ARE

Agi Veres, directrice du bureau de représentation du Programme des Nations Unies
pour le développement PNUD, Genève

9 h 25

ALLOCATION

Les effets de débordement négatifs et leur signification pour la Suisse

Peter Messerli, directeur de la Wyss Academy for Nature, Berne

9 h 45

BRÈVES INTERVENTIONS ET DISCUSSION

Les répercussions internationales : un thème qui concerne aussi les cantons et les communes

Charlotte Sieber-Gasser, Centre for Trade and Economic Integration, Genève

Sonja Gehrig, ville de Zurich

Mathias Paquier, canton de Vaud

10 h 35

Pause

11 h 15

MARGE DE MANŒUVRE

Marchés publics, finances, subventions : de subtiles différences ayant des effets internationaux

Nadine Allal, ville de Genève

Rico Travella, Banque Alternative Suisse

Salome Schori, Office fédéral de l'environnement, OFEV

Christoph Schreyer, Office fédéral de l'énergie, OFEN

12 h 15

Pause de midi et réseautage

13 h 45 -
15 h 15

LABS

Des solutions pour les cantons et les communes

15 h 30

LE LANGAGE DE LA DURABILITÉ : CRITIQUE ET RÉFLEXION

Lukas Bärfuss, écrivain

16 h 00 -
16 h 30

Clôture et réseautage

17 h 30 -
20 h 00
(approx.)

Apéritif au Cinématte et courts métrages autour du sujet

LA DURABILITÉ AU-DELÀ DES FRONTIÈRES

Comment **les entreprises** peuvent-elles réduire
les conséquences négatives de leurs activités à l'étranger ?



PROGRAMME 15 MAI

À partir de
8 h 00

Café de bienvenue

8 h 45

Mot de bienvenue

Fabrice Burri, Office fédéral du développement territorial ARE
Sophie Hersberger-Langloh, Consense

8 h 50

ALLOCUTION ET DISCUSSION

Effets de débordement : concept, méthodologie et comparabilité

Guillaume Lafortune, Sustainable Development Solutions Network SDSN
Markus Reubi, délégué du Conseil fédéral à l'Agenda 2030,
Département fédéral des affaires étrangères DFAE

9 h 30

DISCUSSION

Marge de manœuvre à l'échelle nationale

Joseph Francois, World Trade Institute, Université de Berne
Eva Schmassmann, Plateforme Agenda 2030
Nina Bachmann, Swiss Textiles

10 h 30

Pause

11 h 15

LABS

La durabilité en pratique

12 h 30

Pause de midi et réseautage

14 h 00

DISCUSSION

Marge de manœuvre à l'échelle internationale

Andreas Missbach, Alliance Sud
Jan Atteslander, economiesuisse
Christian Frutiger, Direction du développement et de la coopération DDC

14 h 45

ALLOCUTION ET DISCUSSION

Responsabilité et justice – une mise en perspective philosophique

Barbara Bleisch, philosophe / journaliste

15 h 45

Clôture

Daniel Dubas, délégué du Conseil fédéral à l'Agenda 2030,
Office fédéral du développement territorial ARE

16 h 00

Apéritif et réseautage

Animation

Sophie Hersberger-Langloh
Consense

Les présentations en plénum seront
tenues en allemand et en français
(avec traduction simultanée en
allemand, seront tenues français
et italien).



DES SOLUTIONS CONCRÈTES




Durant l'événement, **vous**
participerez au lab de votre choix.
Vous découvrirez un projet innovant et
pourrez participer aux discussions.
Il y aura dix laboratoires au choix.

LABS 14 MAI

Pistes concrètes pour communes et cantons

LA DURABILITÉ
AU-DELÀ DES FRONTIÈRES

FAITES
VOTRE CHOIX !

Les Labs sont animés entièrement en allemand  ou en français , ou alors dans les deux langues  avec traduction spontanée si besoin.

LAB 1

Réduction des émissions de scope 3

Comment les cantons et les communes peuvent-ils diminuer leurs émissions de gaz à effet de serre ?

Les biens de consommation importés, les matériaux de construction ou encore la production de denrées alimentaires sont source d'émissions. Comment les cantons et les communes peuvent-ils diminuer ces émissions qui ne leur sont pas directement imputables ? Que signifie, dans ce contexte, justice climatique ?

Eva Krattiger, Christian Schirmer, Ann-Kathrin Hess, Stefanie Kaiser, service Climat, canton de Bâle-Ville

→ www.pd.bs.ch

LAB 2

Chaîne de valeur mondiale, responsabilité locale

Retour vers le futur : que peuvent faire les villes, dès aujourd'hui, pour réduire leur empreinte future à l'international ?

Les villes ont beau ne constituer que 3 % de la surface du sol à l'échelle mondiale, elles consomment tout de même ¾ des ressources. Comment les villes peuvent-elles réduire leur empreinte globale et associer la population à cette mutation ?

Sereina Capatt, Luana Nava, foraus (groupe de réflexion sur la politique étrangère suisse)

→ www.foraus.ch

LAB 3

Energie au-delà des frontières

La transition énergétique : Promesse ou risques environnementaux ?

Il n'existe pas d'énergie propre. Mais devant la menace climatique, nous devons changer notre système encore massivement fossile. Cela demandera des investissements et aménagements qui auront inévitablement des impacts à l'étranger.

Ce Lab vous permettra de quantifier les arbitrages qui se présentent et de comprendre comment les minimiser.

Jérôme Castella, WattEd

→ www.watted.ch

LAB 4

Objectif durabilité sociale

Les communes assument-elles leur responsabilité sociale dans les marchés publics ?

Trop souvent, salaires bas et conditions de travail précaires font partie des effets de débordement des marchés publics. Dans cet atelier, nous traiterons de l'importance d'inscrire des critères sociaux dans les directives pour les marchés publics des communes.

Susanne Rudolf, Solidar Suisse

→ www.solidar.ch

LAB 5

Marchés publics et développement durable

Comment les cantons, villes et communes peuvent-ils rendre leurs marchés publics plus durables ?

Les marchés publics doivent prendre en compte non seulement la rentabilité, mais aussi des aspects sociaux et écologiques. Il est important de quantifier et de réduire les émissions de gaz à effet de serre dans la chaîne d'approvisionnement, et de développer la circularité. Comment détecter les points sensibles dans ses achats et intégrer les multiples défis à relever ? Quels sont les instruments nécessaires pour rendre les marchés publics durables ?

Salome Schori, Geneviève Doublet, Service marchés publics écologiques, Office fédéral de l'environnement, OFEV

LAB 6  

L'économie circulaire dans les communes

Comment appliquer le principe de l'économie circulaire dans les communes ?

Grâce à une analyse de potentiel, les communes de Muri bei Bern et d'Ittigen ont identifié des mesures pour renforcer l'efficacité de l'utilisation des ressources et l'économie circulaire. Nous donnerons un aperçu du déroulement du projet, parlerons de notre expérience, répondrons aux questions des participants et présenterons le programme de conseil Reffnet financé par l'OFEV.

Philipp Rufer, Punkt Rufer

Manon Röthlisberger, Association des Communes Suisses

→ www.refnet.ch

LAB 7 

Finances et Durabilité

Comment cantons et communes peuvent-ils mesurer la durabilité de leurs partenaires financiers ?

La mise en place d'une politique globale de durabilité par une commune ou un canton passe aussi par l'évaluation de la durabilité de ses partenaires. Partenaires financiers y compris. Dans un domaine où traditionnellement seul le prix domine, comment faire passer le message que celui-ci seul n'est plus suffisant désormais ?

Bertrand Donniger, Rico Travella, Banque Alternative Suisse

→ www.bas.ch

LAB 8 

Production et consommation

Comment les villes et les communes peuvent-elles mettre à profit la marge de manœuvre réglementaire restante ?

L'objectif est de développer, dans le cadre juridique en vigueur, de nouvelles approches pour promouvoir le développement durable dans la production et la consommation à l'échelon des villes et des communes. Pour les mesures liées au commerce, la marge de manœuvre réglementaire des villes et des communes est faible, pourtant non négligeable.

Charlotte Sieber-Gasser, Geneva Graduate Institute

Rika Koch, Haute école spécialisée bernoise

→ www.graduateinstitute.ch

→ www.bfh.ch

LAB 9 

G'innove – un programme d'innovation sociétale

Comment appliquer de manière ciblée des critères de durabilité pour la sélection de projets d'innovation ?

G'innove apporte un soutien financier à des projets durables, représentant une innovation pour la Ville de Genève et sa population. L'atelier présentera d'abord le fonctionnement du programme. Puis, les projets soutenus seront analysés en fonction de leurs effets et une réflexion collective sera menée autour des critères de sélection et d'évaluation.

Nadine Allal, Ville de Genève

→ www.geneve.ch

LAB 10 

Responsabilité éthique et effets de débordement

Assumons-nous nos responsabilités ?

Nos responsabilités s'arrêtent-elles aux frontières nationales ? Cette question implique une série de considérations éthiques, que nous aborderons dans ce lab. Il s'agira également de se demander comment les arguments éthiques peuvent influencer la pratique gouvernementale.

Ivo Wallimann-Helmer, Université de Fribourg

INSCRIPTION

Jusqu'au **5 mai** 2024

Lien pour l'inscription :
www.are.admin.ch/forumdd

LABS 15 MAI

La durabilité en pratique

LA DURABILITÉ
AU-DELÀ DES FRONTIÈRES

FAITES
VOTRE CHOIX !

Les Labs sont animés entièrement en allemand [de](#)
ou en français [fr](#).

LAB 1 [de](#)

Faire des achats durables

Acheter, utiliser, jeter ?

La pensée linéaire conduit à une consommation importante de ressources, en particulier sur le lieu de travail. Nous élaborons des approches qui permettent à la durabilité et aux achats publics d'interagir.

Björn Ischi, designer industriel et produit

Sonja Plüss, Pusch pour entreprises, Pusch – L'environnement en pratique

→ www.bjoern-ischi.ch

→ www.pusch.ch

LAB 2 [de](#)

L'économie circulaire, instrument du développement régional durable

Comment mieux tirer parti du potentiel de l'économie circulaire pour l'économie régionale ?

L'économie circulaire est une chance pour le développement régional. Dans ce lab, nous nous appuyerons sur des études de cas pour montrer comment l'économie régionale peut tirer parti de modèles commerciaux circulaires, quels sont les obstacles, et comment elle peut les surmonter. Nous discuterons également des répercussions sur d'autres régions ou pays, et nous présenterons des offres de financement et de mise en œuvre de l'économie circulaire.

Ueli Ramseier, David Kramer, Secrétariat d'État à l'économie SECO, nouvelle politique régionale (NPR)

Rahel Meili, Haute école spécialisée bernoise, Institut Sustainable Business

→ www.seco.admin.ch

→ www.bfh.ch/wirtschaft

LAB 3 [de](#)

Entreprises, droits humains et climat

Quels risques la lutte contre le changement climatique fait-elle courir aux droits humains ?

Le changement climatique place les droits de l'homme face à de nouveaux défis. Quelles procédures de diligence en matière de droits de l'homme les entreprises doivent-elles mettre en place dans la lutte contre le changement climatique ? Cet atelier a pour but de mettre en évidence les tensions entre les droits de l'homme et le changement climatique et de discuter ensemble des mesures possibles pour les entreprises.

Amina Neves, Affaires internationales du travail, Secrétariat d'État à l'économie SECO

Philipp Ischer, Promotion commerciale, Secrétariat d'État à l'économie SECO

Lea Klingenberg, Politique environnementale, economiesuisse

Laurent Matile, entreprises et développement, Alliance Sud

Monika Althaus, Droits de l'enfant & Entreprises, UNICEF

→ www.nap-bhr.admin.ch

→ www.economiesuisse.ch

→ www.alliancesud.ch

→ www.unicef.ch

LAB 4 [de](#)

Scope 3 - Réduction des émissions

Comment réduire efficacement les émissions de scope 3 ?

De quoi s'agit-il, et en quoi sont-elles importantes pour la réduction des émissions ? Comment la chaîne d'approvisionnement est-elle abordée en pratique, comment les émissions sont-elles calculées, quelles sont les exigences des grands comptes envers les fournisseurs, et quelle aide la numérisation peut-elle offrir ? Ce lab vous permettra d'en savoir plus.

Olmar Albers, öbu, Association de promotion de l'économie durable

Res Witschi, numérisation durable, Swisscom

→ www.oebu.ch

→ www.swisscom.ch

LAB 5 [de](#)

Zéro émission nette dans les PME

Objectif zéro émission nette : opportunité et défi pour les petites et moyennes entreprises ?

De nombreuses PME sont confrontées indirectement à l'objectif zéro émission nette par le biais de la chaîne de valeur et seront elles-mêmes responsables en la matière d'ici 2050. Dans ce lab, nous ferons découvrir des démarches développées par des clients, nous partagerons des expériences, présenterons le programme d'encouragement de l'OFEV « Feuilles de route décarbonation » et débattrons autour des questions des participantes et participants.

Philipp Rufer, Zero Heroes

Werner Halter, Climate Services

→ www.zeroheroes.ch

→ www.climate-services.ch

LAB 6 

Mesurer le développement durable au-delà des frontières

Comment mesurer les retombées positives et négatives de la Suisse à l'étranger ?

Dans un monde globalisé, nos modes de production et de consommation et les décisions prises en Suisse ont des impacts sur les autres pays. Dans cet atelier, nous discuterons ensemble des principaux domaines concernés par ces effets de débordement (ou « spillovers ») et aborderons le défi d'en rendre compte par des indicateurs.

Léo Friedli, Office fédéral de la statistique OFS

Léonard Dolivo, Département fédéral des affaires étrangères DFAE

→ www.eda.admin.ch/agenda2030

→ www.bfs.admin.ch

LAB 9 

Consommation responsable

Vaut-il la peine d'agir auprès des consommatrices et consommateurs ?

La Suisse se caractérise par un niveau de consommation très élevé, dont les effets négatifs sur l'environnement sont en grande partie générés à l'étranger, notamment dans les pays pauvres. Discutez dans le Lab de la manière dont nous pouvons traiter plus honnêtement les coûts réels de notre consommation à l'étranger.

Sara Elmer, Académie suisse des sciences humaines et sociales

David Presberger, EPF Zurich

→ www.sagw.ch

→ gess.ethz.ch

LAB 7 

Un label, et le tour est joué ?

Comment se repérer dans ce foisonnement de labels ?

Les labels de durabilité prolifèrent et semblent parfois frôler le greenwashing. Ce lab montre différentes approches pour aborder ces défis.

Urs Brändli, Bio Suisse

Daniel Imhof, affaires agricoles, Nestlé

Markus Bernhardsgrütter, Ferme bio Mädertal

→ www.bio-suisse.ch

→ www.nestle.ch

→ www.biohofmaedertal.ch

LAB 10 

Une économie à l'impact positif

Comment favoriser une économie socialement responsable dans les communes ?

L'impact social et écologique de nos modes de consommation déploie ses effets à l'étranger. Dès lors, comment agir localement pour s'assurer que cet impact soit positif et ne laisse personne de côté ? En s'intégrant dans la politique d'achat et en impliquant des partenaires locaux, la distinction « Fair Trade Town » soutient les communes dans cette transition.

Philipp Scheidiger, Catherine Wälti, Swiss Fair Trade

Juliane Lacroix, Ville de Carouge

→ www.swissfairtrade.ch

→ www.fairtradetown.ch

→ www.carouge.ch

LAB 8 

Toolbox Agenda 2030 pour les entreprises

Comment perfectionner la Toolbox pour mieux l'adapter aux groupes-cibles ?

Motivation, soutien, lignes directrices : la Toolbox est là pour aider les entreprises à s'engager sur le chemin du développement durable. Ensemble, nous discutons des améliorations que nous pouvons lui apporter.

Fabrice Burri, Office fédéral du développement territorial ARE

Caroline Fourré, Giovana Bressan, B Lab Suisse

→ business.toolbox-agenda2030.ch

→ fr.blab-switzerland.ch

INSCRIPTION

Jusqu'au **5 mai** 2024

Lien pour l'inscription :
www.are.admin.ch/forumdd

INSCRIPTION

Jusqu'au **5 mai** 2024

Lien pour l'inscription :
www.are.admin.ch/forumdd

JOURNÉE ENTIERE

« VOYAGES PAR LA
PENSÉE DANS 17 UNIVERS
PARALLÈLES »

Notre guide vous emmène en voyage
sur une autre planète.

Avec **Bene Greiner**, professionnel du
théâtre et formateur en communication
17-welten.jimdosite.com

ACCÈS



Accès avec les transports publics

La EVENTfabrik / Fabrikhalle 12 est facilement accessible
avec la ligne CarPostal 101 (arrêt Güterbahnhof).

Le bâtiment se trouve à 200 mètres en direction nord-est.
Le trajet dure six minutes depuis la gare de Berne.

Fabrikhalle 12 | Fabrikstrasse 12 | 3012 Berne

Partenaires Forum:



Schweizerischer Städteverband
Union des villes suisses
Unione delle città svizzere



NKNF
RCDD
Netzwerk der kantonalen
Nachhaltigkeitsfachstellen
Réseau cantonal du
développement durable

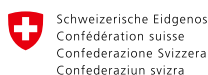


Schweizerischer Gemeindeverband
Association des Communes Suisses
Associazione dei Comuni Svizzeri
Associazion da las Vischnancas Svizras



Schweizerischer Verband
Kommunale Infrastruktur | SVKI
Association suisse
Infrastructures communales | ASIC
Associazione svizzera
Infrastrutture comunali | ASIC

Partenaire Dialogue:



Département fédéral de l'économie,
de la formation et de la recherche DEFR
Secrétariat d'Etat à l'économie SECO



öbu

